

# BOILER | KESSEL | DRUCKSPEICHER

## SCHNELLE UND LASTFREIE HANDHABUNG



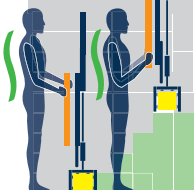
### HANDHABUNGSTECHNIK

#### STRÖDTER ERGONOMIE



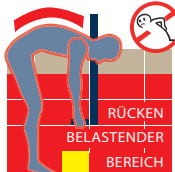
SYMMETRISCHER  
HANDLAUF

ARBEITEN IN  
STEHENDER  
HALTUNG!



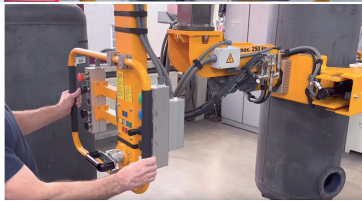
ENTLASTUNG

MANUELL  
ODER MIT  
EINHANDGRIFF  
BELASTUNG



RÜCKEN  
BELASTENDER  
BEREICH

TELO-MAT FH500  
HANDLING VON METALLKESSELN  
**STRÖDTER**  
Handhabungstechnik GmbH  
BOILER BIS 250 KG



- Industrielle Speicher- und Drucksysteme
- schwere Druck- und Speicherbehälter
- technische Behältersysteme
- Industrielle Metallbehälter
- Industrielle Druckbehälter
- Prozessbehälter
- Großbehälter

Optimieren Sie die Handhabung von Kesseln/Boilern mit intelligenten und ergonomischen Hebelösungen von STRÖDTER. Unsere TELO-MAT-Hubachse, kombiniert mit speziellen Greifern machen z. B. das bodenunabhängige Heben und Bewegen von Druckspeichern, Boilern und Kesseln einfach und effizient.

Zum Einsatz kommen die Greifer entweder in Verbindung mit einem herkömmlichen aufgeständerten Stahlportal oder alternativ dem von STRÖDTER neu entwickelten Portal aus Aluminium (POLYGON-PROFIL), das besonders leicht ebenfalls als Ständerwerk oder auch an der Hallendecke montiert werden kann. Auch die Montage auf einer Standsäule ist möglich. Die Traglast beträgt bis zu 500 kg.



Handling von  
Metallkesseln



[www.stroedter.de](http://www.stroedter.de)

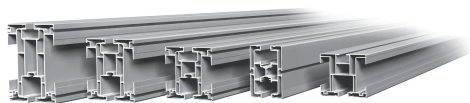


**STRÖDTER**  
Handhabungstechnik GmbH

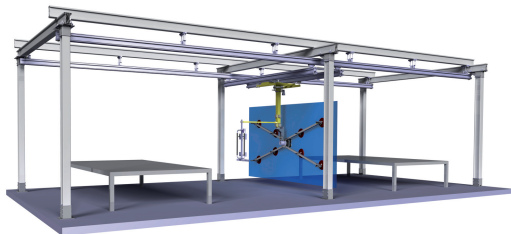
# BOILER | KESSEL | DRUCKSPEICHER

## BESCHLEUNIGT UND LASTFREI HANDELN

### BODENUNABHÄNGIG DURCH SCHIENENSYSTEM UND PORTALBAU



ROLLYXPLUS+ SCHIENENSYSTEM



TRÄGERKOPF



P130



P190



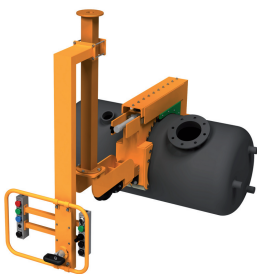
P245



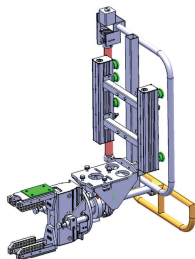
TRÄGERFUSS

### GREIFER

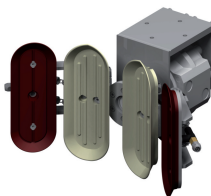
#### STANDARD AUSFÜHRUNGEN HYDRAULISCH ODER PNEUMATISCH



Schraubstockspanner mit 180° Drehtrieb für Boiler  
LAM - Nr. LPP 62.02



Parallelspanner mit manueller 90° Drehvorrichtung für Ölabscheider  
LAM - Nr. LPP 75.01



Vakuumgreifer mit 280° Drehtrieb für Boiler  
LAM - Nr. LVA 40.01

### BODENABHÄNGIG AUF STANDSÄULE

#### VIGO-MAT PLUS GREIFER

Schraubstockspanner für Boiler

LPP 62.02



ZWEIHANDFÜHRUNG  
BEDIENUNG DIREKT  
AM HANDLAUF



SICHERES  
ARBEITEN

### FUNKTIONS UND LEISTUNGSVORTEILE

Hubgeschwindigkeit: max. 300 mm/sec

Einschaltdauer: 100 %

Hub Standard: bis 1500 mm

Hub Sonder: max. 2000 mm

Momentaufnahme: Momentensteif

### BEDIENUNG KINDERLEICHT! OHNE PROGRAMMIERUNG!

Die Produktionsteile werden mit der natürlichen, menschlichen Sensorik feinfühlig und lastfrei vertikal



STRÖDTER  
ERGONOMIE

Die Anpassung der Arbeit an den Menschen.

Die 3  
STRÖDTER  
Faktoren!

[www.ergonomie-stroedter.de](http://www.ergonomie-stroedter.de)



LÖSUNGEN  
FÜR DIE

AUTOMOBIL- UND  
ALLGEMEINE INDUSTRIE



### ALLE KOMponenten AUS EINER HAND!

PLANUNG + PORTALBAU + SCHIENENSYSTEM +  
MANIPULATOREN + GREIFER + INSTALLATION

SCHLÜSSELFERTIG!

WIR BRINGEN  
LASTEN ZUM  
SCHWEBEN.

<https://www.stroedter.de>

